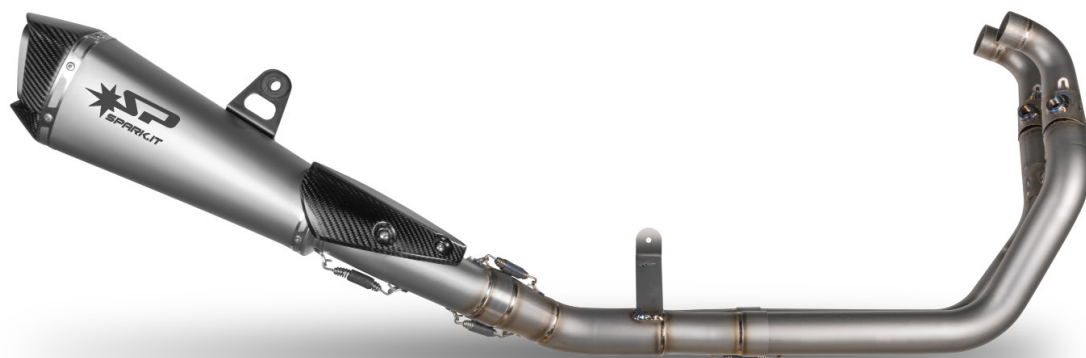




PRODUCT INSTALLATION INSTRUCTION MANUAL

MODELLO: APRILIA TUONO 660 / RS660



SMONTAGGIO SCARICO ORIGINALE

1. Rimuovere le sonde lambda dai collettori originali.

1. Remove the lambda sensors from the original manifolds.



2. Svitare i 4 bulloni dei collettori originali.

2. Unscrew the 4 stock header bolts.



2. Svitare il bullone centrale e rimuovere lo scarico originale.

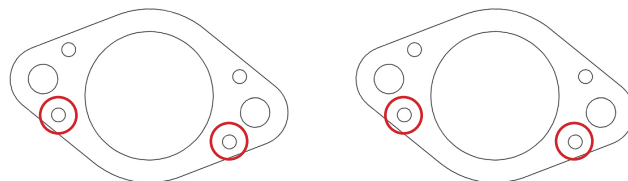
2. Unscrew the central bolt and remove the original exhaust.



INSTALLAZIONE SCARICO SPARK

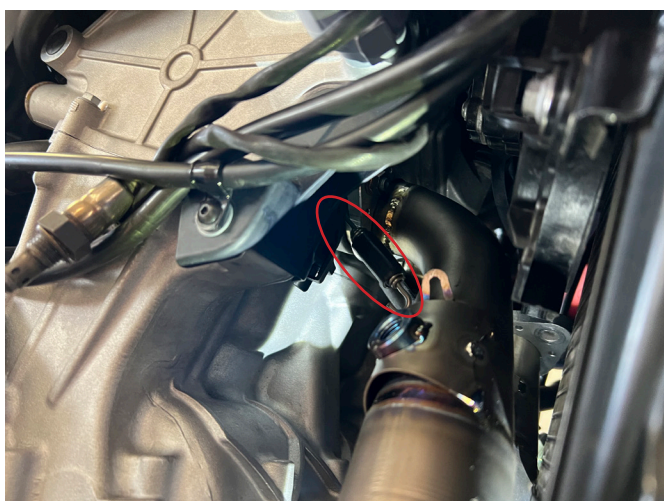
1. Fissare le flange alle bocchette utilizzando i bulloni originali ed inserire le molle nei fori indicati in foto

1. Remove the lambda sensors from the original manifolds.



2. Inserire i collettori nelle flange ed agganciare le 4 molle.

2. Insert the collectors in the flanges and hook the 4 springs.



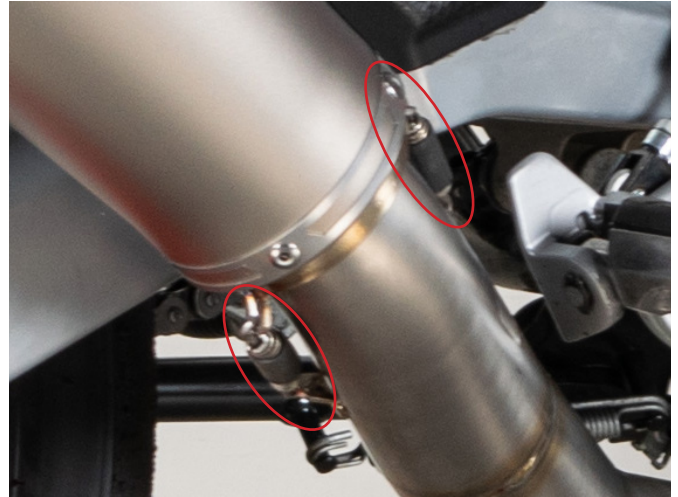
3. Installare il raccordo 2 in 1 e fissare la staffa utilizzando la vite originale, successivamente agganciare le molle.

3. Install the 2 into 1 fitting and fix the bracket using the original screw, then hook the springs.



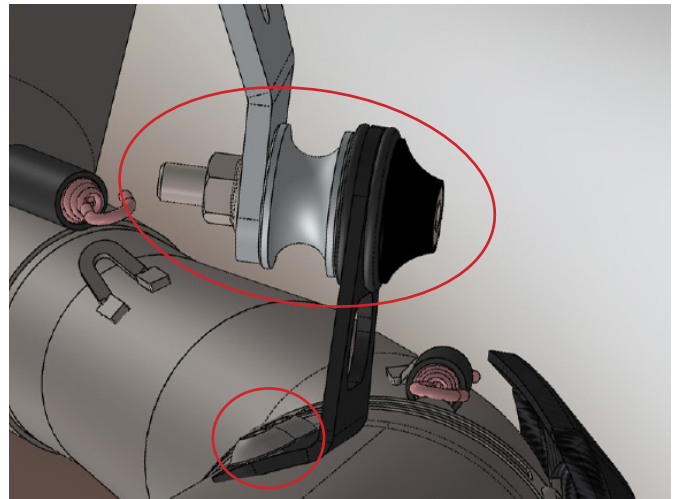
4. Installare il raccordo silenziatore ed il silenziatore e fissare le molle.

4. Install the muffler fitting and muffler and secure the springs.



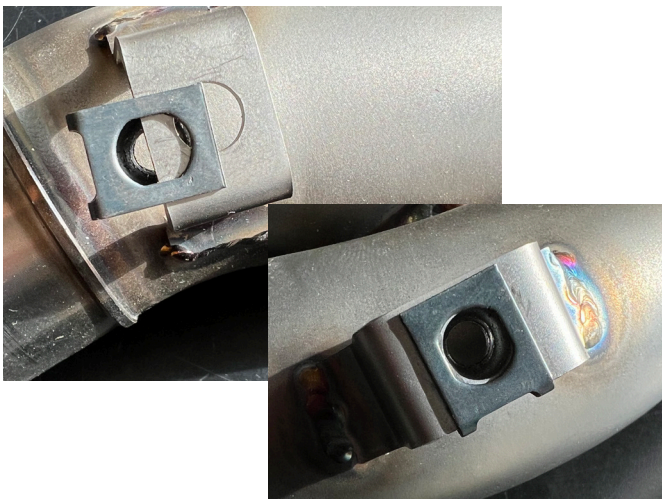
5. Installare la staffa telaio utilizzando le viti in dotazione e fissare la staffa silenziatore utilizzando i distanziali come in foto.

5. Install the frame bracket using the supplied screws and fix the silencer bracket using the spacers as in the photo.



6. Installare le mollette per le viti del paracalore e successivamente fissare il carter in carbonio sul raccordo e fissarlo con le viti in dotazione.

6. Install the clips for the heat shield screws and then fix the carbon carter on the fitting and fix it with the screws supplied.





@Spark.Exhaust.Technology



@SPARKEHAUST



GRAZIE per aver scelto un prodotto Spark Exhaust Technology!

100% made in Italy, 100% realizzato per dar forma alla passione per le 2 ruote.

Con il tuo acquisto, sei entrato a far parte del mondo Spark: inviaci a info@spark.it foto o video della tua moto col nostro scarico, le inseriremo sulla nostra pagina ufficiale Facebook e Instagram.

Inoltre, se hai suggerimenti, idee, osservazioni... saremo ben felici di ascoltare il tuo parere per migliorarci!

Thank you for choosing Spark Exhaust Technology!

100% Made in Italy, 100% produced to give shape to passion for 2 wheels.

As a result of your purchase, you are part of our world: send us at info@spark.it a photo or video of your motorbike with Spark exhaust, we will publish them on our official Facebook page and Instagram.

Moreover, if you have any suggestion, idea or remark, we will be happy to know your opinion to improve more and more!