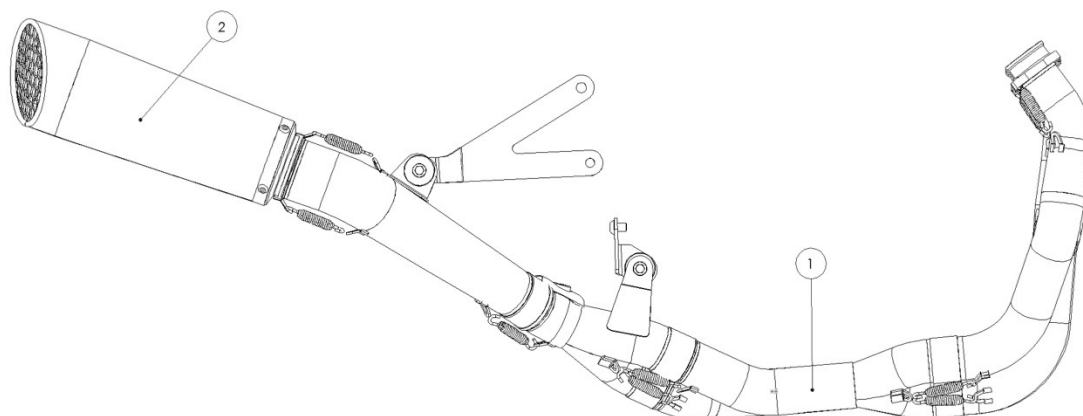
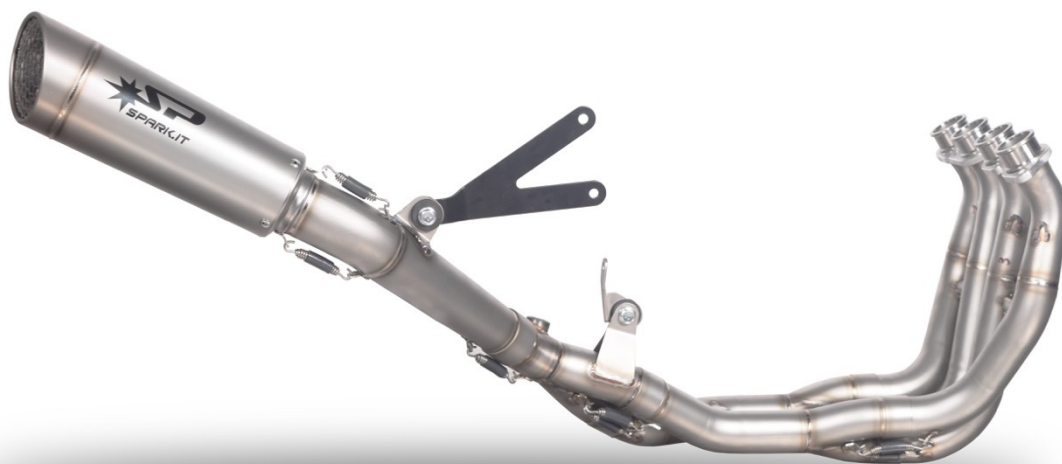




**PRODUCT INSTALLATION INSTRUCTION MANUAL**

**MODELLO: YAMAHA R1**



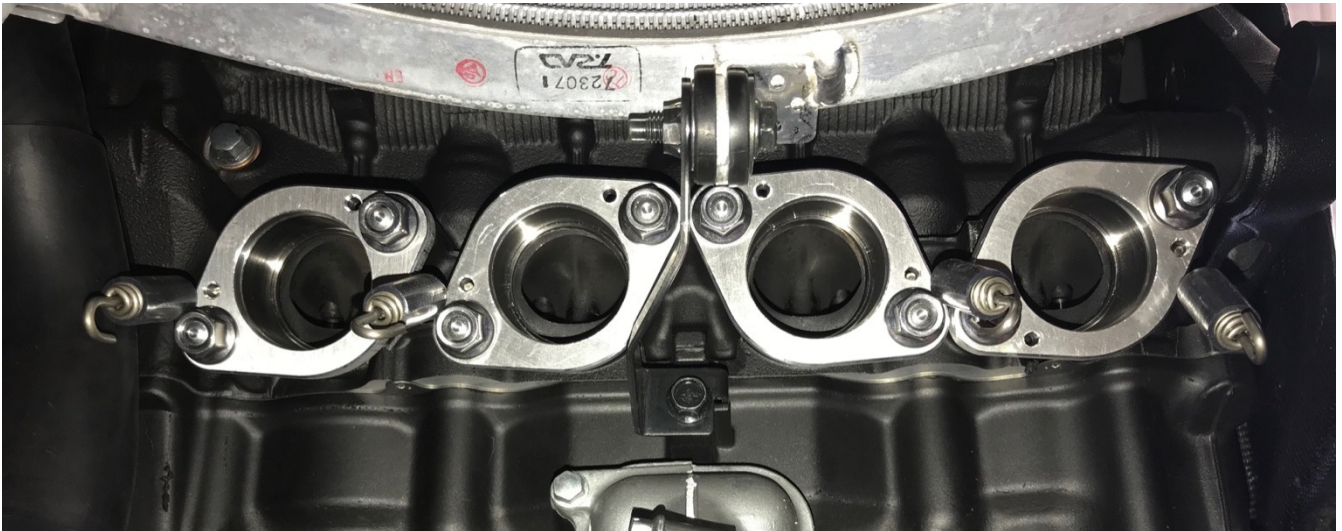
**1.Posizionare boccole e le flange fissandole con i bulloni originali e stingerli (fare attenzione che siano ancora inserite le guarnizioni all'interno dei cilindri)**

**1.Position the bushings and flanges by fixing them with the original bolts and tighten them (make sure that the gaskets are still inserted inside the cylinders)**



**2.Posizionare le molle nei fori esatti come nell'immagine**

**2.Place the springs in the exact holes as in the picture**



**3.Premontare i collettori 1 con 2 e 3 con 4, e montarli sulla moto. Poi agganciare le molle.**

**3.Pre-fit the manifolds 1 with 2 and 3 with 4, and mount them on the motorcycle. Then hook the springs.**



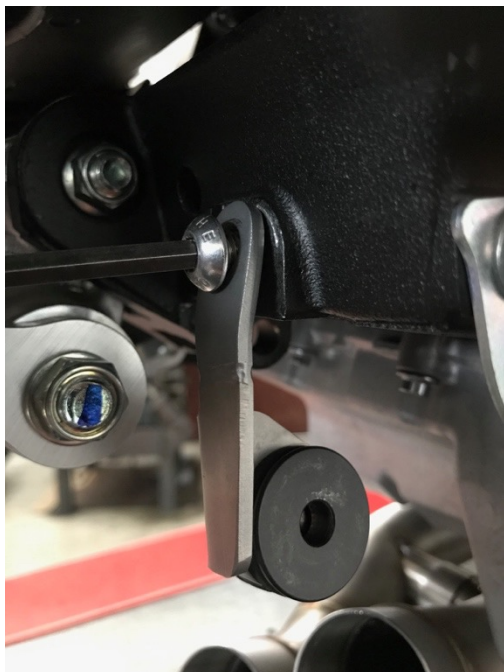
**3. Svitare i bulloni della valvola e rimuovere i 2 cavi**

**3. Unscrew the valve bolts and remove the 2 cables**



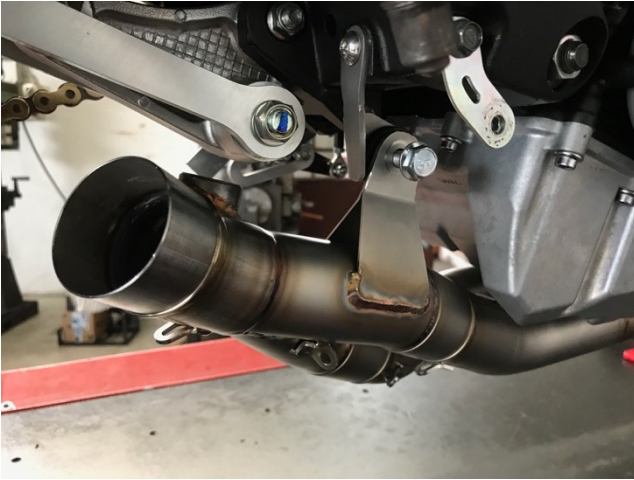
**3. Svitare i bulloni della valvola e rimuovere i 2 cavi**

**3. Unscrew the valve bolts and remove the 2 cables**



**6. Installare il bivio 2in1 fissandolo con la vite M8 e il bullone in dotazione alla staffa precedentemente montata**

**6. Install the 2in1 fork, fixing it with the M8 screw and bolt supplied to the previously mounted bracket**



**7. Agganciare le due molle ed inserire la sonda lambda**

**7. Hook the two springs and insert the lambda probe**



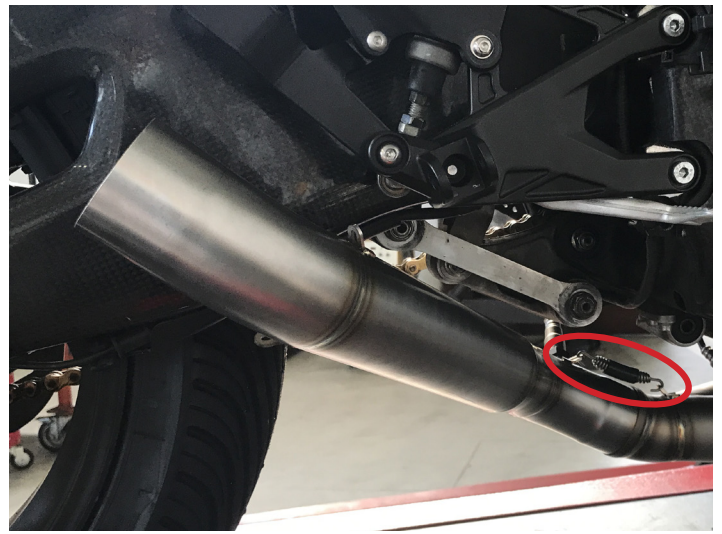
**8. Installare la staffa alla pedana usando le viti originale, poi montare il raccordo al silenziatore**

**8. Install the bracket to the footboard using the original screws, then fit the fitting to the silencer**



**8. Infilare il 2 in 1 spark nei collettori originali, stringere le fascette. Dopodichè inserire il raccordo e agganciare la molla.**

**8. Insert the 2 in 1 spark in the original collectors, tighten the clamps. Then insert the fitting and hook the spring.**



**9. Avvitare le sonde negli appositi fori.**

**9. Screw the probes into the appropriate holes.**



**9. Inserire la vite M8 nella staffa del raccordo e nella staffa pedana poi stringere con il bullone e agganciare la molla**

**9. Insert the M8 screw into the fitting bracket and the footrest bracket then tighten with the bolt and hook the spring**



**10. Installare il silenziatore e agganciare le molle**

**10. Install the silencer and hook the springs**





**@Spark.Exhaust.Technology**



**@SPARKEXHAUST**



**GRAZIE per aver scelto un prodotto Spark Exhaust Technology!**

**100% made in Italy, 100% realizzato per dar forma alla passione per le 2 ruote.**

**Con il tuo acquisto, sei entrato a far parte del mondo Spark: inviaci a [info@spark.it](mailto:info@spark.it) foto o video della tua moto col nostro scarico, le inseriremo sulla nostra pagina ufficiale Facebook e Instagram.**

**Inoltre, se hai suggerimenti, idee, osservazioni... saremo ben felici di ascoltare il tuo parere per migliorarci!**

---

**Thank you for choosing Spark Exhaust Technology!**

**100% Made in Italy, 100% produced to give shape to passion for 2 wheels.**

**As a result of your purchase, you are part of our world: send us at [info@spark.it](mailto:info@spark.it) a photo or video of your motorbike with Spark exhaust, we will publish them on our official Facebook page and Instagram.**

**Moreover, if you have any suggestion, idea or remark, we will be happy to know your opinion to improve more and more!**