



**PRODUCT INSTALLATION INSTRUCTION MANUAL**

**MODELLO: MT-09 - XSR 900 - TRACER 9**



# SMONTAGGIO SCARICO ORIGINALE

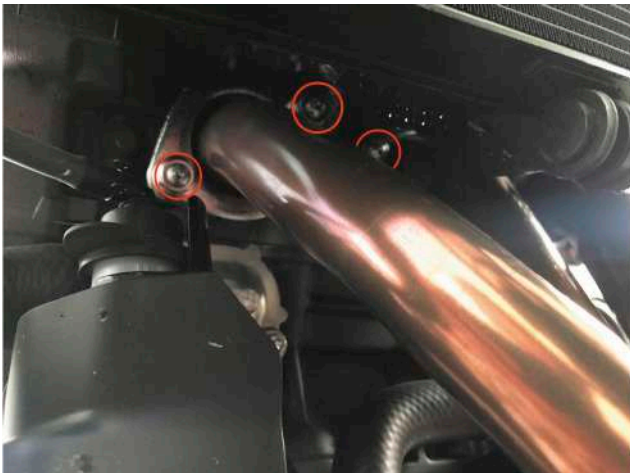
**1. Rimuovere la staffa del radiatore svitando la vite di fissaggio posta sopra i collettori.**

**1. Remove the radiator bracket by unscrewing the fixing screw located above the manifolds.**



**2. Rimuovere i dadi delle flange che fissano i collettori alla testa del cilindro.**

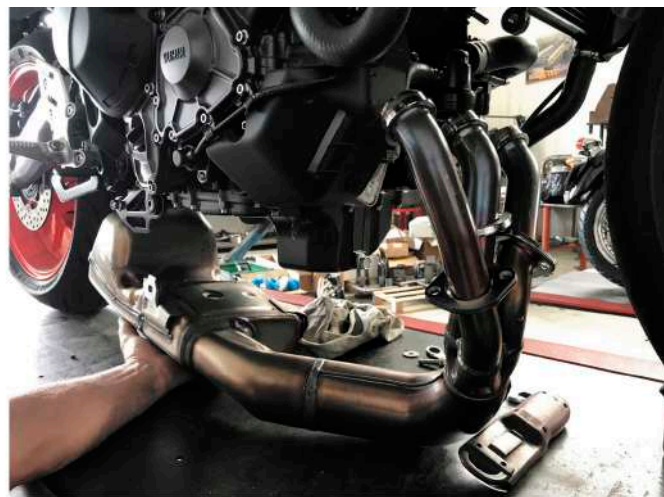
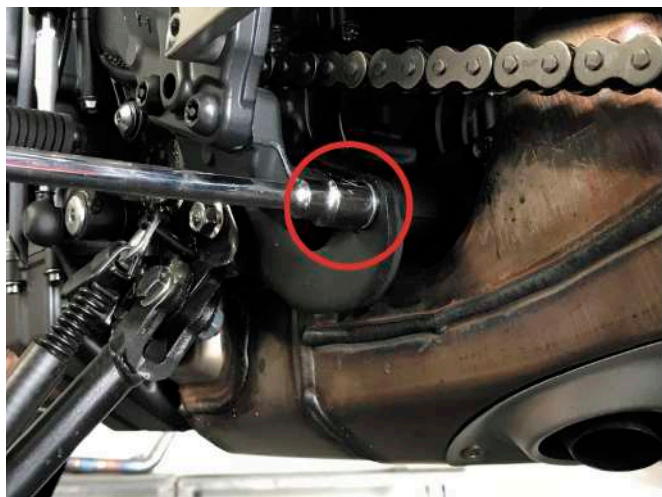
**2. Remove the nuts securing the exhaust flanges to the cylinder head.**



**3. Scollegare e rimuovere le sonde lambda. Successivamente, rimuovere le viti e sfilare completamente l'impianto di scarico originale dalla moto.**

**3. Disconnect and remove the lambda sensors. Then, remove the screws and carefully slide out the complete original exhaust system from the motorcycle.**

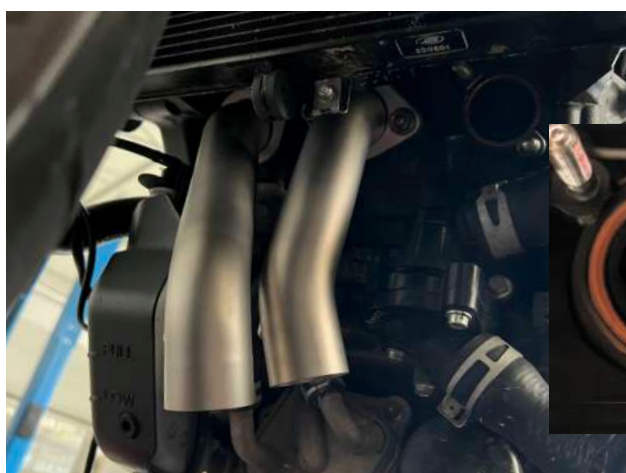




## INSTALLAZIONE SCARICO SPARK

**1. 1. Dopo aver verificato che le guarnizioni originali siano correttamente inserite nei cilindri, installare i collettori e avvitare i dadi originali senza serrarli completamente.**

**1. 1. After checking that the original gaskets are correctly seated in the cylinders, install the manifolds and screw on the original nuts without tightening them completely.**



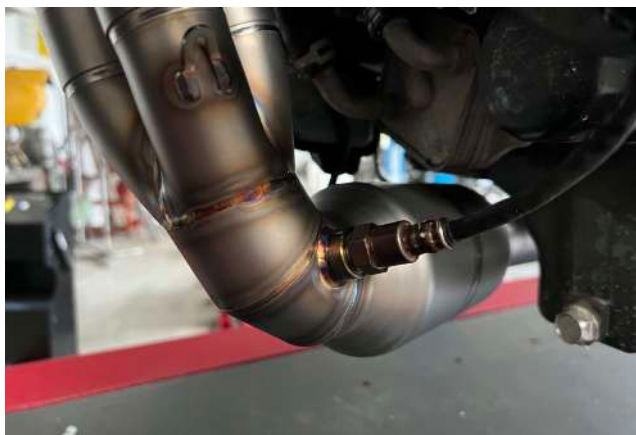
**2. Installare il collettore 3-in-1 e agganciare le molle**

**2. Install the 3-in-1 collector unit and attach the springs.**



**3. Avvitare le sonde lambda originali (pre e post-catalizzatore) nei relativi alloggiamenti sul nuovo scarico, serrandole alla coppia indicata.**

**3. Screw the original lambda sensors (pre and post-catalyst) into their respective seats on the new exhaust system, tightening them to the specified torque.**



## **GYA8886TOM**

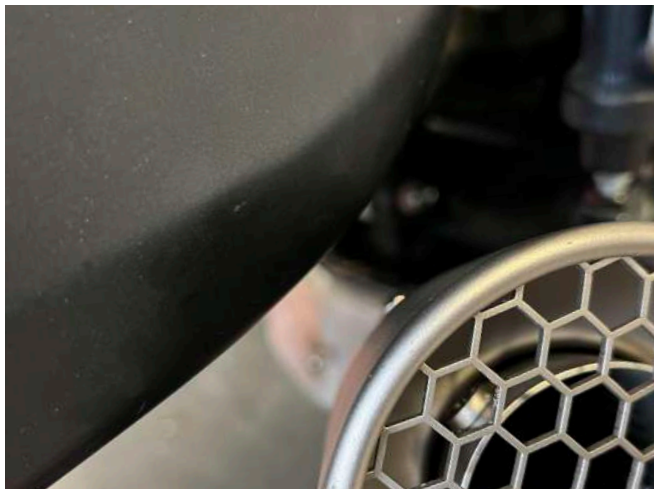
**4. Posizionare il box pre-silenziatore sul raccordo catalizzato 3-in-1. Avvitare i bulloni di fissaggio senza serrarli completamente per consentire il corretto allineamento dello scarico.**

**4. Fit the pre-silencer box onto the 3-in-1 catalytic converter unit. Screw the bolts in without tightening them fully to allow for proper exhaust alignment.**



**5. Verificare che la distanza dal forcellone sia di almeno 20 mm e dalla pompa freno sia di almeno 10 mm. Una volta riscontrato il corretto allineamento, procedere al serraggio definitivo di tutte le viti rispettando le coppie indicate in tabella.**

**5. Check that the clearance from the swingarm is at least 20 mm and from the brake master cylinder is at least 10 mm. Once proper alignment is verified, tighten all bolts permanently according to the torque values specified in the table.**



## **GYA8898TOM**

**4. Posizionare il box pre-silenziatore sul raccordo catalizzato 3-in-1. Avvitare i bulloni di fissaggio senza serrarli completamente per consentire il corretto allineamento dello scarico.**

**4. Fit the pre-silencer box onto the 3-in-1 catalytic converter unit. Screw the bolts in without tightening them fully to allow for proper exhaust alignment.**



**5. Verificare che lo scarico sia correttamente allineato e che la distanza dal forcellone e dalla pompa freno posteriore sia di almeno 5 mm. Una volta verificato l'allineamento, procedere al serraggio definitivo di tutte le viti rispettando le coppie indicate in tabella.**

**EN: 5. Check that the exhaust system is correctly aligned and that the clearance from the swingarm and the rear brake master cylinder is at least 5 mm. Once correct alignment is verified, tighten all bolts permanently according to the torque values specified in the table.**



## **GYA8888IOM**

**4. Posizionare il box pre-silenziatore sul raccordo catalizzato 3-in-1 facendolo passare al di sotto del cavalletto centrale per agevolare l'operazione. Prestare la massima attenzione durante questo passaggio a causa della presenza della molla di richiamo del cavalletto. Imboccare i bulloni di fissaggio senza serrarli completamente, così da consentire il corretto allineamento dello scarico.**

**4. Position the pre-silencer box onto the 3-in-1 catalytic converter unit, passing it underneath the center stand for an easier installation. Exercise extreme caution during this step due to the center stand return spring. Screw in the fixing bolts without tightening them fully to allow for proper alignment of the exhaust system.**





**5. Verificare che la distanza dal forcellone e dal cavalletto centrale sia di almeno 5 mm. Una volta verificato il corretto allineamento complessivo, procedere al serraggio definitivo di tutte le viti rispettando le coppie indicate in tabella.**

**5. Check that the clearance from both the swingarm and the center stand is at least 5 mm. Once the correct alignment of the exhaust is verified, tighten all screws permanently according to the torque values specified in the table.**



## **TUTTI I MODELLI / ALL THE MODELS**

**6. Serrare la fascetta.**

**6. Tighten the exhaust clamp.**



**7. Serrare definitivamente i dadi dei collettori sulla testa del cilindro.**

**7. Fully tighten the manifold nuts onto the cylinder head.**





**@Spark.Exhaust.Technology**



**@SPARKEXHAUST**



**GRAZIE per aver scelto un prodotto Spark Exhaust Technology!**

**100% made in Italy, 100% realizzato per dar forma alla passione per le 2 ruote.**

**Con il tuo acquisto, sei entrato a far parte del mondo Spark: inviaci a [info@spark.it](mailto:info@spark.it) foto o video della tua moto col nostro scarico, le inseriremo sulla nostra pagina ufficiale Facebook e Instagram.**

**Inoltre, se hai suggerimenti, idee, osservazioni... saremo ben felici di ascoltare il tuo parere per migliorarci!**

---

**Thank you for choosing Spark Exhaust Technology!**

**100% Made in Italy, 100% produced to give shape to passion for 2 wheels.**

**As a result of your purchase, you are part of our world: send us at [info@spark.it](mailto:info@spark.it) a photo or video of your motorbike with Spark exhaust, we will publish them on our official Facebook page and Instagram.**

**Moreover, if you have any suggestion, idea or remark, we will be happy to know your opinion to improve more and more!**

<b>Diametro vite Screw size</b>	<b>Coppia serraggio Tightening torque</b>
M5	5,5 Nm
M6	9,5 Nm
M8	21 Nm
M10	42 Nm
M12 (sonda Lambda)	24 Nm
M18 (sonda Lambda)	28 Nm